

# JUST



## Modelos y aplicaciones de las grapas

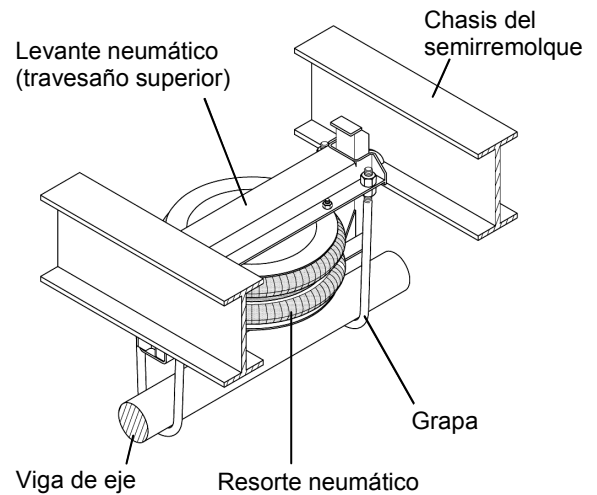


Grapa "V": uso en vehículos que utilizan viga de eje redonda.



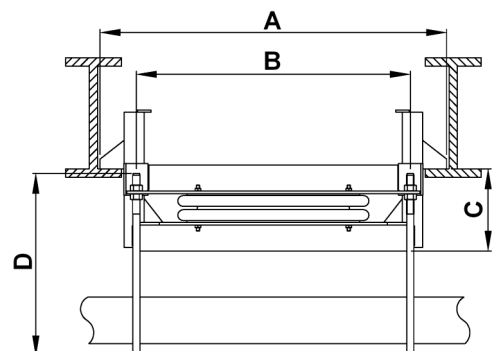
Grapa "U": uso en vehículos que utilizan viga de eje cuadrada.

## Modelo de levante neumático



Para definir el modelo de levante neumático más adecuado para el semirremolque, deben ser observados los siguientes puntos:

- A: La distancia entre el chasis del semirremolque, para la fijación del levante neumático;
- B: La distancia entre las grapas del levante neumático, para que no haya interferencia entre otros componentes del eje;
- C: La altura del travesaño inferior con relación al chasis;
- D: El largo de la grapa, considerando una holgura de 10mm a 15mm entre la viga del eje y la grapa. El modelo de la grapa: grapa "V" para viga de eje redonda y grapa "U" para viga de eje cuadrada.



## Levante Neumático

### Características y beneficios

- Mayor resistencia estructural debido al proceso de fabricación;
- Resortes con encaje rápido;
- Menor número de puntos con soldadura, proporcionando una mayor durabilidad y seguridad;
- Materiales de alta resistencia;
- Producto probado y aprobado en laboratorio y en campo, con rígidos criterios de desempeño, garantizando la mejor performance del producto;
- Pintura E-coat (240 horas *salt-spray*), aumentando la vida útil del producto.

# Levante Neumático para Semirremolque

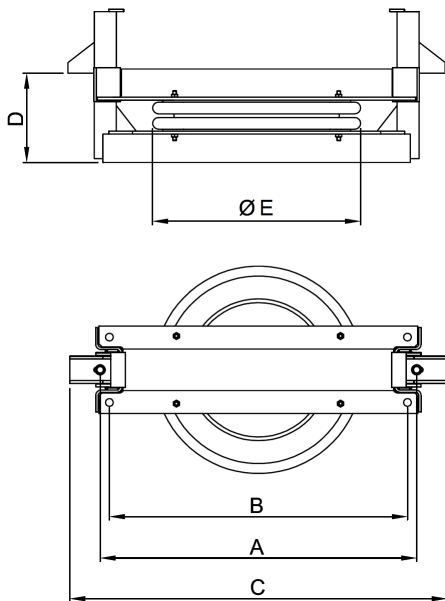
## Especificaciones Técnicas

Presión de trabajo: 6 a 8 kgf/cm<sup>2</sup>

Curso máximo del neumático con relación al suelo: 150mm

El levante neumático para semirremolque es suministrado con las grapas separadas de la estructura. Para solicitar el conjunto del levante neumático, verifique el código de la estructura más adecuada para la aplicación, el modelo y el largo de la grapa y las tuercas de fijación de las grapas. Para un conjunto completo son necesarias una estructura, dos grapas, cuatro tuercas superiores y cuatro tuercas inferiores.

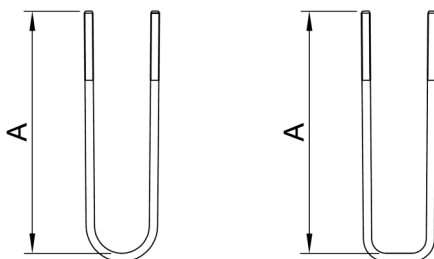
## Estructuras levante neumático semirremolque



### Códigos / Versiones disponibles

Código	A (mm)	B (mm)	C (mm)	D (mm)	E (mm)
SP00459J01	776	710	925	243	570
SP00460J01	796	710	859	86	570
SP00461J01	876	810	1025	243	570
SP00462J01	783	710	859	243	570
SP00463J01	786	710	859	280	570
SP00464J01	776	710	925	280	570
SP00465J01	876	810	1025	280	570
SP00466J01	756	630	905	86	550
SP00467J01	876	810	1025	86	570
SP00468J01	876	810	1025	105	570
SP00469J01	876	810	1025	160	570
SP00470J01	756	630	905	243	550

## Grapas



### Códigos / Versiones disponibles

Código de deseno	Código de venda	Perfil	A largo (mm)
AD00022J90	260000153	Cuadrado (U)	519
AD00010J90	260000179	Cuadrado (U)	579
AD00665J90		Cuadrado (U)	629
AD00023J90	260000157	Cuadrado (U)	694
AD00307J90	260000802	Redondo (V)	519
AD00289J90	260000810	Redondo (V)	680
AD00513J90		Redondo (V)	694
AD00542J90	260000162	Redondo (V)	780

## Fijación para grapas

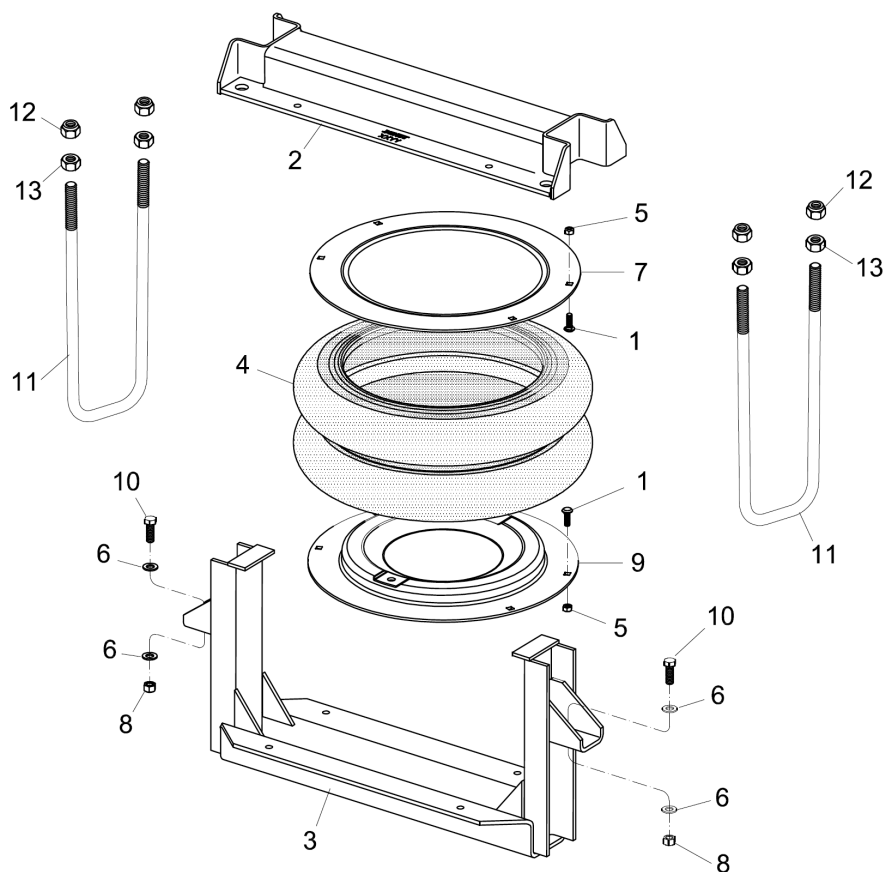
Código	Descripción
ST14001B62	Tuerca hexagonal superior M22x1.5
ST24001B62	Tuerca hexagonal inferior M22x1.5

### Nota

Son necesarias dos tuercas de cada modelo para cada grapa.

# Levante Neumático para Semirremolque

## Piezas de reposición



Ítem	Descripción	Nota	Código de deseno	Código de venta	Ct.	Aplicación
1	Tornillo M10x1.5		AD00888B80		08	Todos los modelos
2	Travesaño superior	783mm	SP00068J01		01	SP00459J01, SP00460J01, SP00462J01, SP00463J01, SP00464J01
2	Travesaño superior	883mm	SP00085J01		01	SP00461J01, SP00465J01, SP00467J01, SP00468J01, SP00469J01
2	Travesaño superior	763mm	SP00332J01		01	SP00466J01, SP00470J01
3	Travesaño inferior	925mm	SP00076J01		01	SP00459J01
3	Travesaño inferior	859mm	SP00077J01		01	SP00460J01
3	Travesaño inferior	1025mm	SP00078J01		01	SP00461J01
3	Travesaño inferior	859mm	SP00079J01		01	SP00462J01
3	Travesaño inferior	859mm	SP00113J01		01	SP00463J01
3	Travesaño inferior	925mm	SP00156J01		01	SP00464J01
3	Travesaño inferior	1025mm	SP00286J01		01	SP00465J01
3	Travesaño inferior	905mm	SP00331J01		01	SP00466J01
3	Travesaño inferior	1025mm	SP00313J01		01	SP00467J01
3	Travesaño inferior	1025mm	SP00162J01		01	SP00468J01
3	Travesaño inferior	1025mm	SP00287J01		01	SP00469J01
3	Travesaño inferior	905mm	SP00419J01		01	SP00470J01
4	Resorte neumático	Ø560mm	AD00892J00		01	SP00459J01, SP00460J01, SP00461J01, SP00462J01, SP00463J01, SP00464J01, SP00465J01, SP00467J01, SP00468J01, SP00469J01
4	Resorte neumático	Ø550mm	AD00135J00	260000552	01	SP00466J01, SP00470J01
5	Tuerca hexagonal		ST03002B80		08	Todos los modelos
6	Arandela lisa		ST5003J80		04	Todos los modelos
7	Base superior		SP00093J01	260000236	01	Todos los modelos
8	Tuerca hexagonal	M14x1.5	ST13001B80		02	Todos los modelos
9	Base inferior		SP00094J01	260000235	01	Todos los modelos
10	Tornillo hexagonal	M14x1.5x40	ST18001B80		02	Todos los modelos

# Levante Neumático para Semirremolque

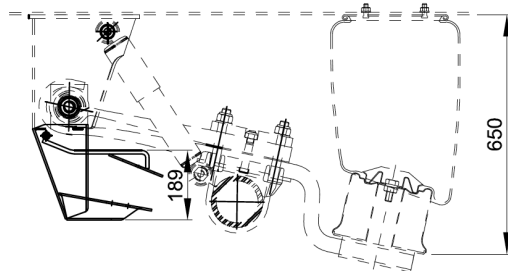
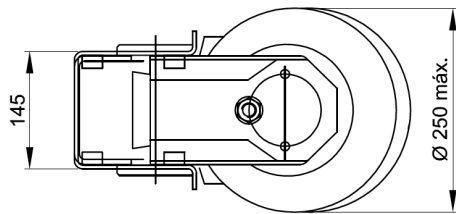
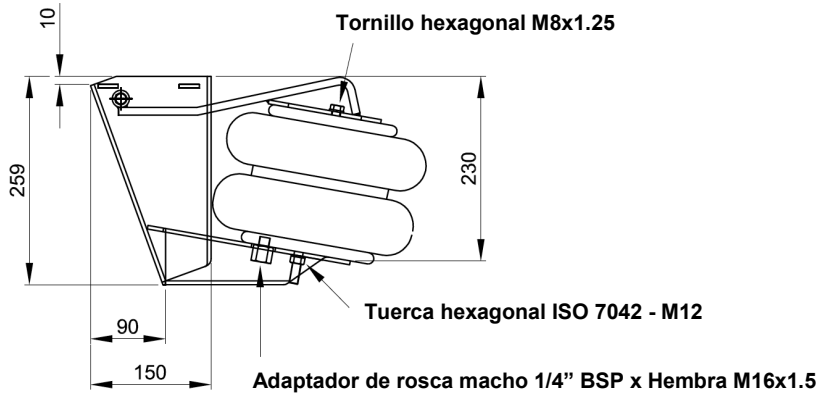
Ítem	Descripción	Nota	Código de deseno	Código de venta	Ct.	Aplicación
11	Grapa U (perfil cuadrado)	519mm	AD00022J90	260000153	02	
11	Grapa U (perfil cuadrado)	579mm	AD00010J90	260000179	02	
11	Grapa U (perfil cuadrado)	629mm	AD00665J90		02	
11	Grapa U (perfil cuadrado)	694mm	AD00023J90	260000157	02	
11	Grapa V (perfil redondo)	519mm	AD00307J90	260000802	02	
11	Grapa V (perfil redondo)	680mm	AD00289J90	260000810	02	
11	Grapa V (perfil redondo)	694mm	AD00513J90		02	
11	Grapa V (perfil redondo)	780mm	AD00542J90	260000162	02	
12	Tuerca hexagonal	superior	ST14001B62		04	Todos los modelos
13	Tuerca hexagonal	inferior	ST24001B62		04	Todos los modelos



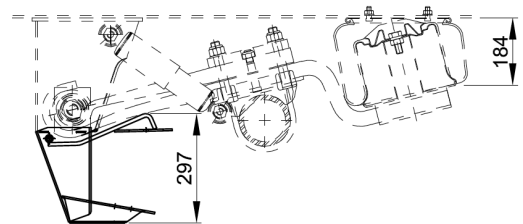
# Levante Neumático Acción Directa para suspensión neumática con resorte "Z"

## Especificaciones Técnicas

Presión de trabajo: 6 a 8 kgf/cm<sup>2</sup>



Fin de curso del balón (abertura)

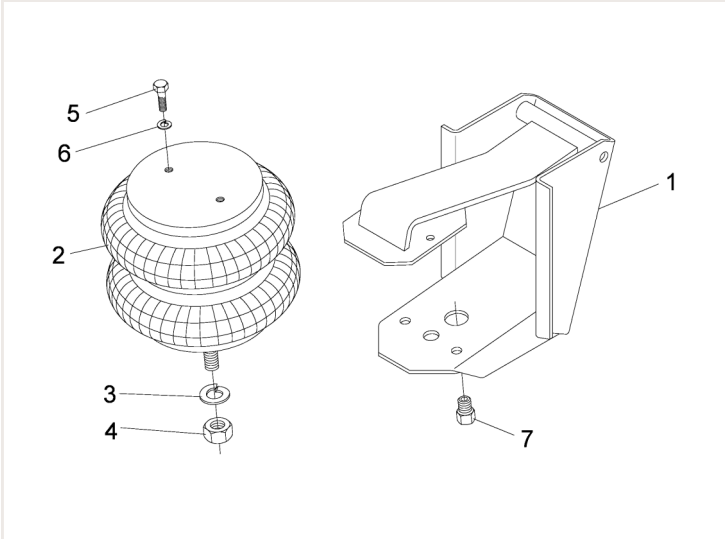


Fin de curso del balón (batiente)

## Códigos / Versiones disponibles

Código de deseno	Código de venta	Descripción
SP00098J01	260000388	Levante neumático acción directa completo - para resorte "Z"

## Piezas de reposición

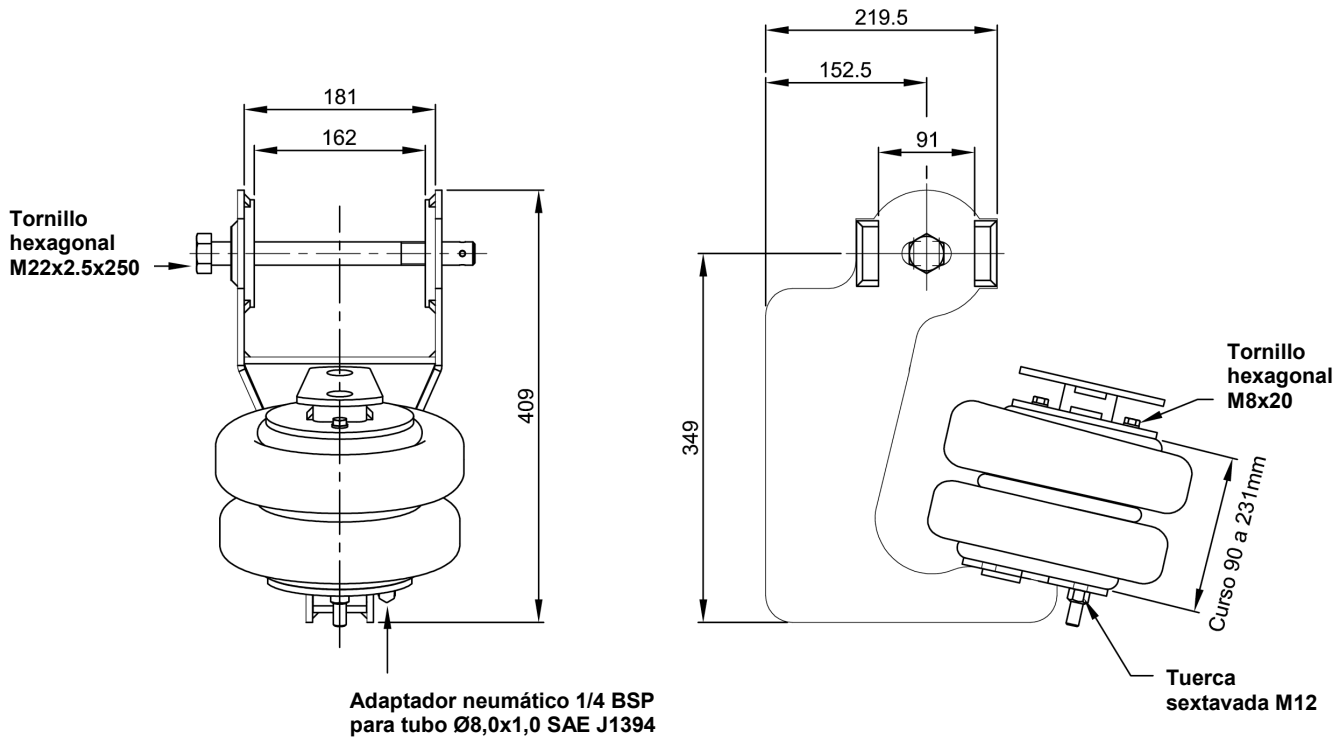


Ítem	Descripción	Código de deseno	Código de venta	Ct.
1	Soporte del levante neumático	SP00099J01		01
2	Resorte neumático	AD00909J00	212100337	01
3	Arandela de presión	ST07001J80		01
4	Tuerca hexagonal M12 ISO 7042	ST03006B80		01
5	Tornillo hexagonal M8x1.25	ST19010A80		02
6	Arandela de presión	ST07002J80		02
7	Adaptador rosca macho 1/4" BSP x Hembra M16x1.5	AD00085J00		01

# Levante Neumático Acción Directa para suspensión neumática FS250 - Fijación M22

## Especificaciones Técnicas

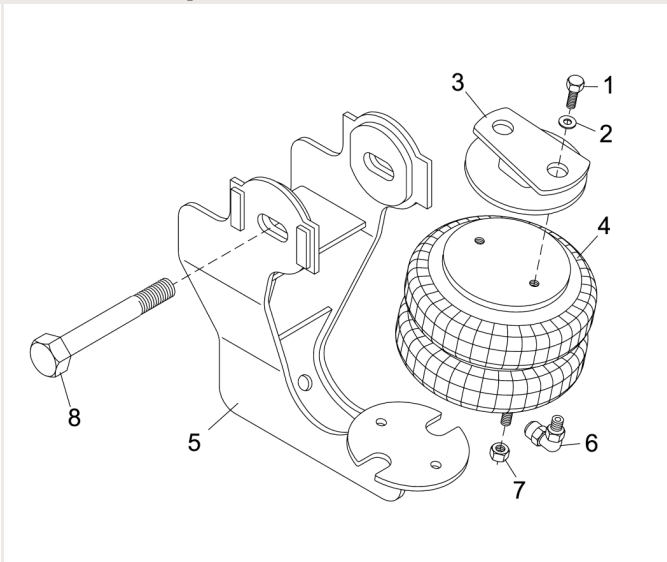
Presión de trabajo: 7 a 9 bares



## Códigos / Versiones disponibles

Código de deseno	Descripción
SP00368J01	Levante neumático FS250 lado derecho completo - fijación M22
SP00380J01	Levante neumático FS250 lado izquierdo completo - fijación M22

## Piezas de reposición

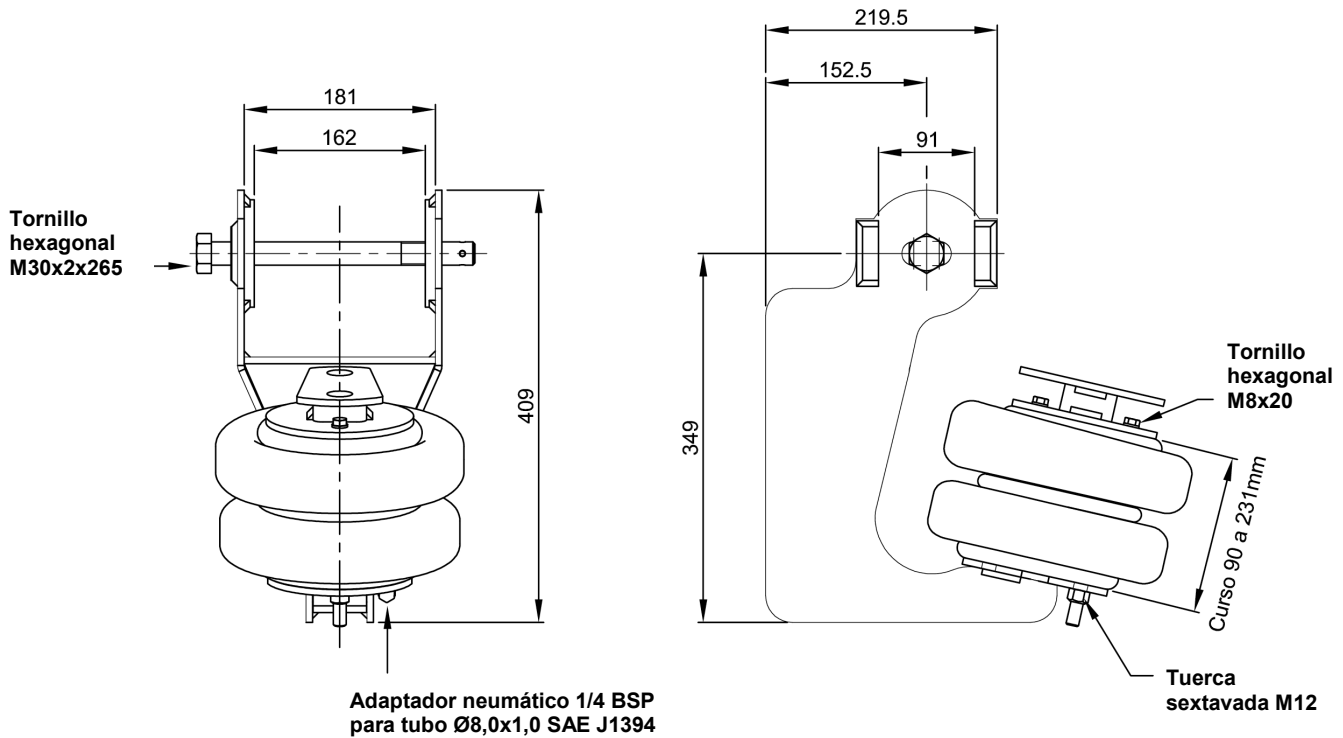


Ítem	Descripción	Código de deseno	Código de venta	Ct.
1	Tornillo hexagonal M8x20	ST19010A80		02
2	Arandela de presión	ST07002J80		02
3	Conjunto de la fijación superior	SP00365J01		01
4	Resorte neumático	AD00909J00	212100337	01
5	Estructura izquierda	SP00379J01		01
5	Estructura derecha	SP00369J01		01
6	Adaptador neumático	AD00756J00		01
7	Tuerca hexagonal M12	ST03006B80		02
8	Tornillo hexagonal M22x2.5x250	AD00749C70		01

# Levante Neumático Acción Directa para suspensión neumática FS250 - Fijación M30

## Especificaciones Técnicas

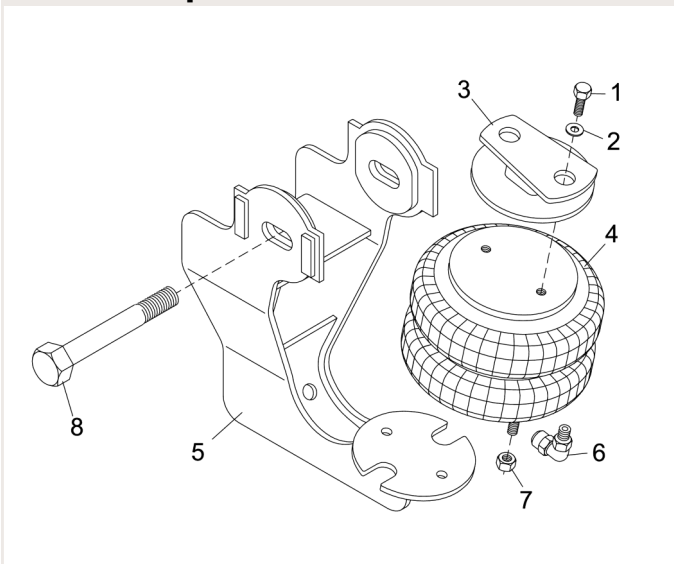
Presión de trabajo: 7 a 9 bares



## Códigos / Versiones disponibles

Código de deseno	Descripción
SP00436J01	Levante neumático FS250 lado derecho completo - fijación M30
SP00437J01	Levante neumático FS250 lado izquierdo completo - fijación M30

## Piezas de reposición

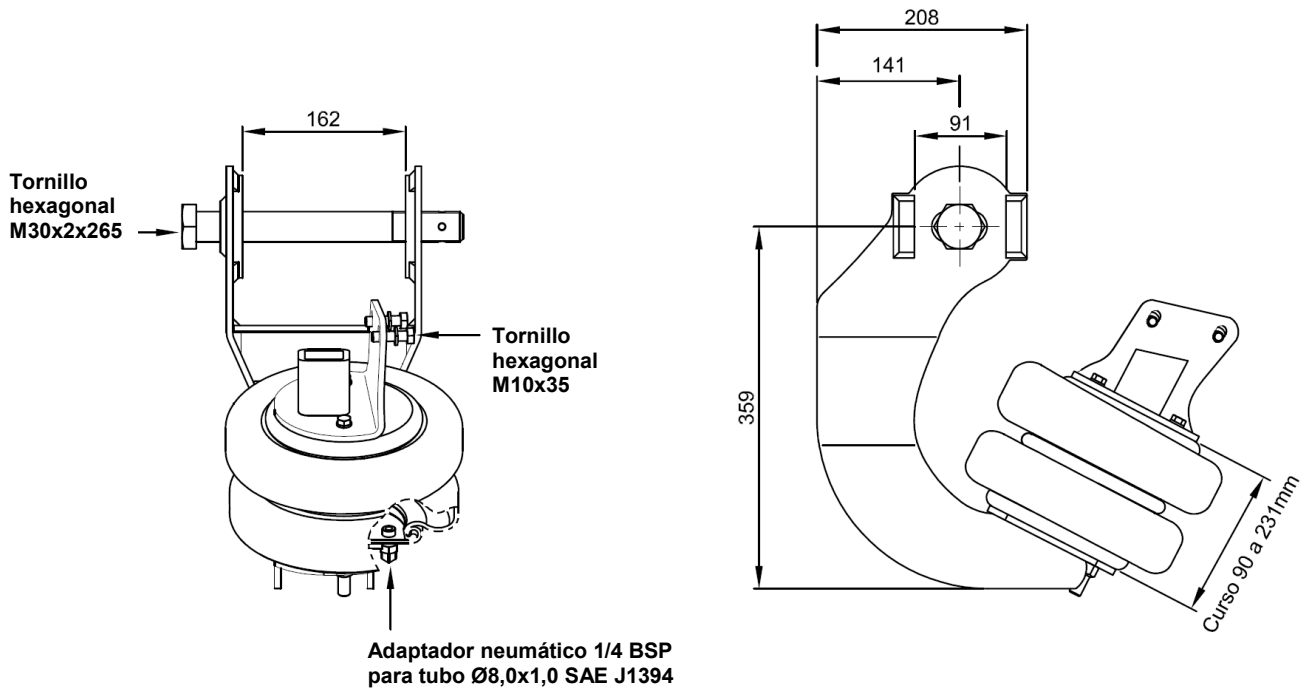


Ítem	Descripción	Código de deseno	Código de venta	Ct.
1	Tornillo hexagonal M8x20	ST19010A80		02
2	Arandela de presión	ST07002J80		02
3	Conjunto de la fijación superior	SP00365J01		01
4	Resorte neumático	AD00909J00	212100337	01
5	Estructura izquierda	SP00502J01		01
5	Estructura derecha	SP00501J01		01
6	Adaptador neumático	AD00756J00		01
7	Tuerca hexagonal M12	ST03006B80		02
8	Tornillo hexagonal M30x2x265	AD00973C70		01

# Levante Neumático Acción Directa para suspensión neumática FS250-09

## Especificaciones Técnicas

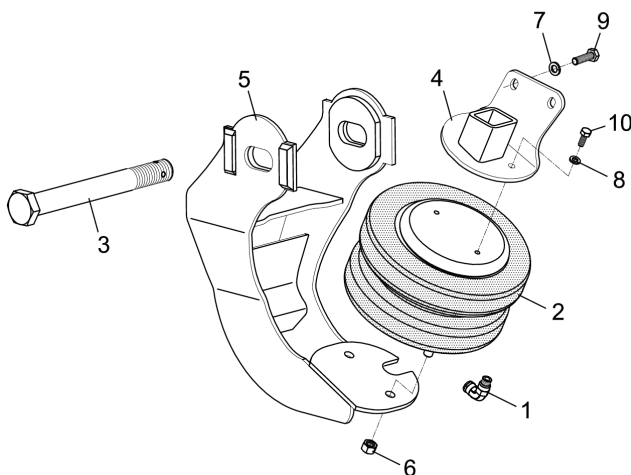
Presión de trabajo: 7 a 9 bares



## Códigos / Versiones disponibles

Código de deseno	Descripción
SP00445J01	Conjunto levante neumático FS250-09
SP00447J01	Levante neumático FS250-09 lado derecho
SP00446J01	Levante neumático FS250-09 lado izquierdo

## Piezas de reposición



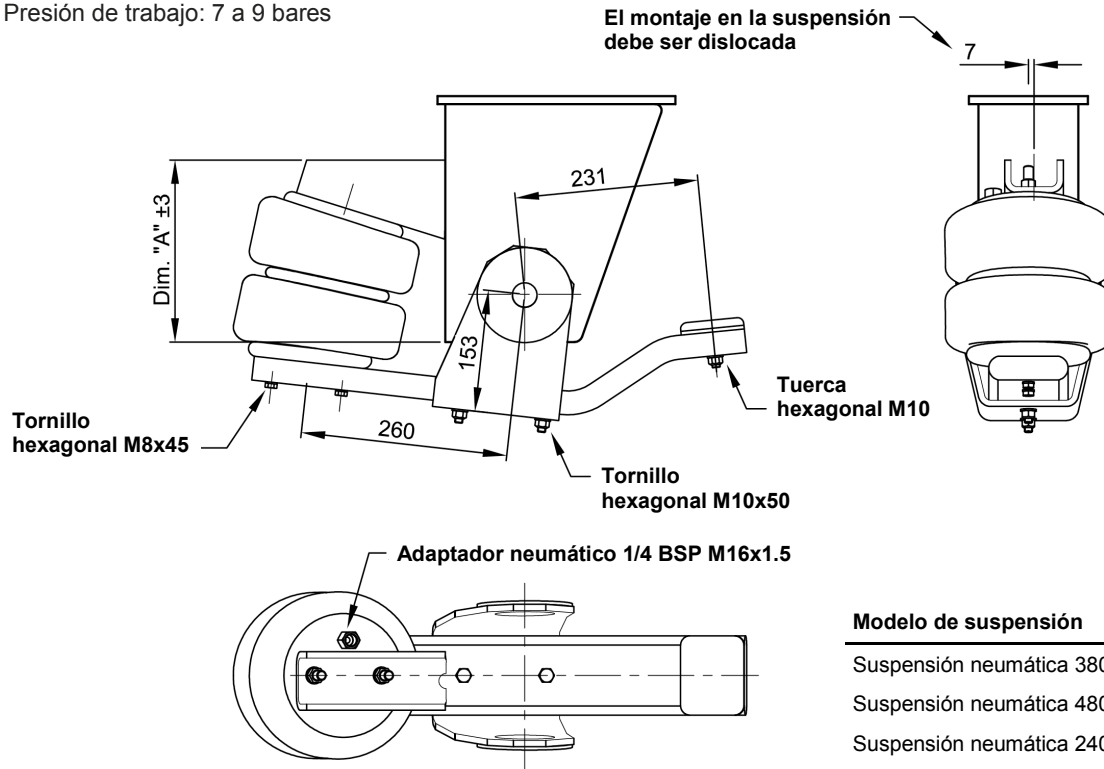
Ítem	Descripción	Código de deseno	Código de venta	Ct.
1	Adaptador neumático	AD00756J00		01
2	Resorte neumático	AD00909J00	212100337	01
3	Tornillo M30x2x265	AD00973C70		01
4	Fijación superior derecha	SP00448J01		01
4	Fijación superior izquierda	SP00474J01		01
5	Estructura derecha	SP00452J01		01
5	Estructura izquierda	SP00451J01		01
6	Tuerca hexagonal M12	ST03006B80		02
7	Arandela lisa	ST05001J80		02
8	Arandela de presión	ST07002J80		02
9	Tornillo hexagonal M10x35	ST19004B80		02
10	Tornillo hexagonal M8x20	ST19010A80		02



# Levante Neumático Acción Indirecta para suspensión neumática rebajada

## Especificaciones Técnicas

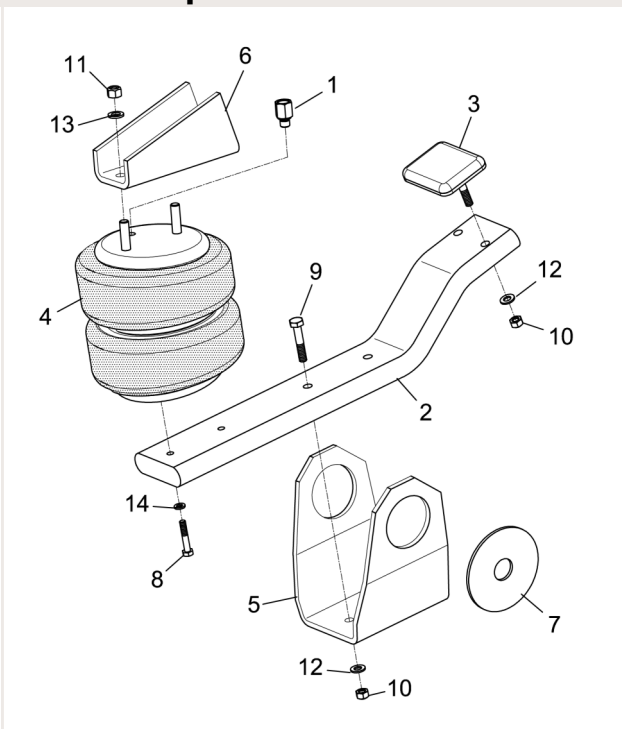
Presión de trabajo: 7 a 9 bares



## Códigos / Versiones disponibles

Código de deseno	Código de venda	Descripción
SP00142J01	260000400	Conjunto levante neumático acción indirecta
SP00111J01		Conjunto levante neumático acción indirecta - Izquierdo
SP00107J01		Conjunto levante neumático acción indirecta - Derecho

## Piezas de reposición

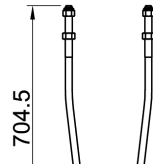
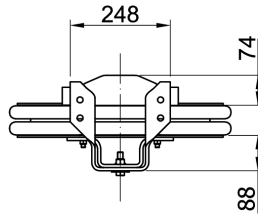
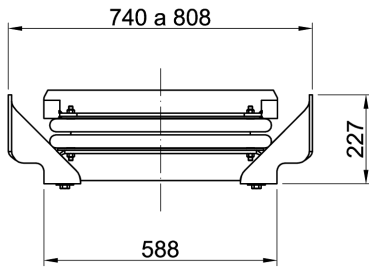


Ítem	Descripción	Código de deseno	Código de venda	Ct.
1	Adaptador 1/4" BSP p/ M16x1.5	AD00085J00		01
2	Brazo de palanva	AD00269J00		01
3	Batiente de goma	AD00283J00		01
4	Resorte neumático	AD00909J00	212100337	01
5	Chumacera del levante neumático	SP00109J01		01
6	Base de apoyo izquierda	SP00123J01		01
6	Base de apoyo derecho	SP00108J01		01
7	Arandela 120x4.25mm	SP00141J01		02
8	Tornillo hexagonal M8x1.25x45	ST01003B80		02
9	Tornillo hexagonal M10x1.5x55	ST01004B80		02
10	Tuerca auto seguro M10x1.5	ST03002B80		02
11	Tuerca hexagonal M12	ST03006B80		02
12	Arandela lisa	ST05001J80		02
13	Arandela de presión	ST07001J80		02
14	Arandela do presión	ST07002J80		02

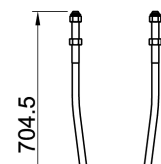
# Levante Neumático para chasis deslizante

## Especificaciones Técnicas

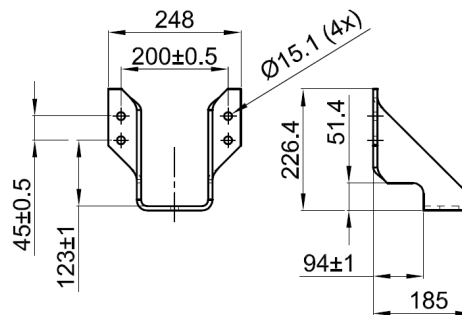
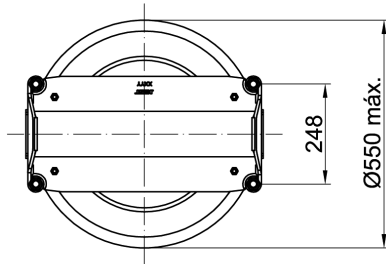
Presión de trabajo: 4 a 8 kgf/cm<sup>2</sup>



Grapa  
AD01175J00



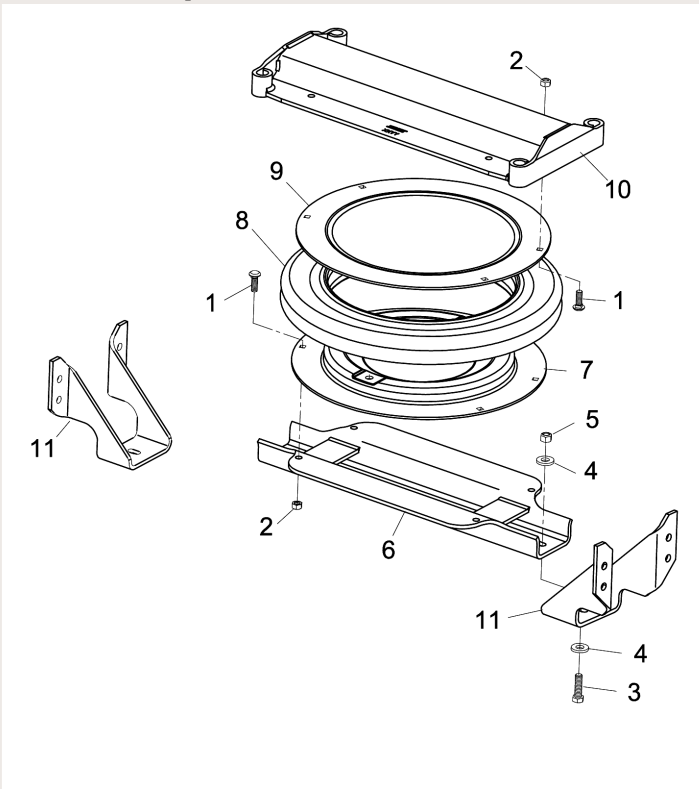
Grapa  
AD01176J00



## Códigos / Versiones disponibles

Código de deseno	Descripción
SP00492J01	Levante neumático para semirremolque chasis deslizante
AD01175J00	Grapa V 704.5mm para viga de eje cuadrada (con tuercas)
AD01176J00	Grapa V 704.5mm para viga de eje redonda (con tuercas)

## Piezas de reposición



Ítem	Descripción	Código de deseno	Código de venta	Ct.
1	Tornillo hexagonal M10x1.5	AD00888B52		08
2	Tuerca hexagonal	ST03002B52		08
3	Tornillo hexagonal M14x1.5x50	ST18002B52		02
4	Arandela de fijación	AD00034J52		04
5	Tuerca hexagonal	ST13001B52		02
6	Travesaño inferior	SP00234J01		01
7	Base inferior	SP00094J01	260000235	01
8	Resorte neumático Ø550mm	AD00135J00	260000552	01
9	Base superior	SP00093J01	260000236	01
10	Travesaño superior	SP00215J01		01
11	Soporte compensador	SP00248J01		02