

Perno rey 2" y 3.1/2"



Al realizar las mantenciones utilice siempre piezas de reposición originales JOST, asegurando la durabilidad y la seguridad de los componentes:





- Sustituya el perno rey siempre que alcance el límite máximo de desgaste permitido.
- No utilice soldadura para recuperar el perno rey. La soldadura altera las características del material, fragilizando su estructura.

En la reposición del perno rey, sustituya también los tornillos de fijación. Los tornillos con auto trabamiento originales JOST fueron especialmente desarrollados para la aplicación con el perno rey, garantizando el torque y la seguridad en el acoplamiento.

Siga las especificaciones de torque informadas por JOST.

Los pernos rey JOST son hechos en material forjado y templado, aumentando la seguridad y la durabilidad del producto.

Informaciones Técnicas

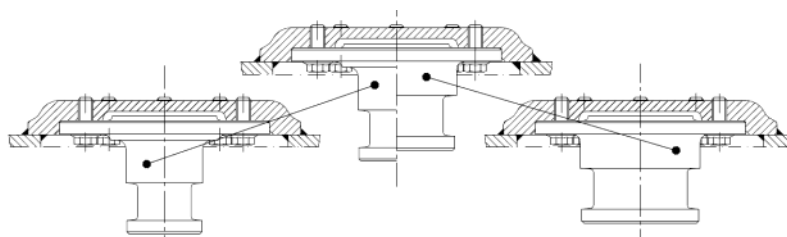
				Qt. 	 Nm
260000080	2"	260000084	M14 x 35	8 Peças	190 ± 10
260000081	3.1/2"	260000084	M14 x 35	8 Peças	190 ± 10
PR00023J00	3.1/2"	AD00568J70	M16 x 45	12 Peças	280 ± 15
PR00005J00	3.1/2"	AD00568J70	M16 x 45	12 Peças	280 ± 15



JOST Brasil recomienda que los tornillos de fijación sean utilizados apenas una vez, garantizando el torque y la seguridad en el acoplamiento.

Intercambiabilidad del perno rey

La intercambiabilidad del perno rey de 2" para 3.1/2" y viceversa es hecha sin la necesidad de cambiar la placa de fijación. Los modelos que permiten ese cambio son: PR00012J00 con PR00024J00. Los otros modelos no son intercambiables debido a las variaciones en las medidas de la placa de fijación y en la mesa del perno rey.



Perno rey 2"

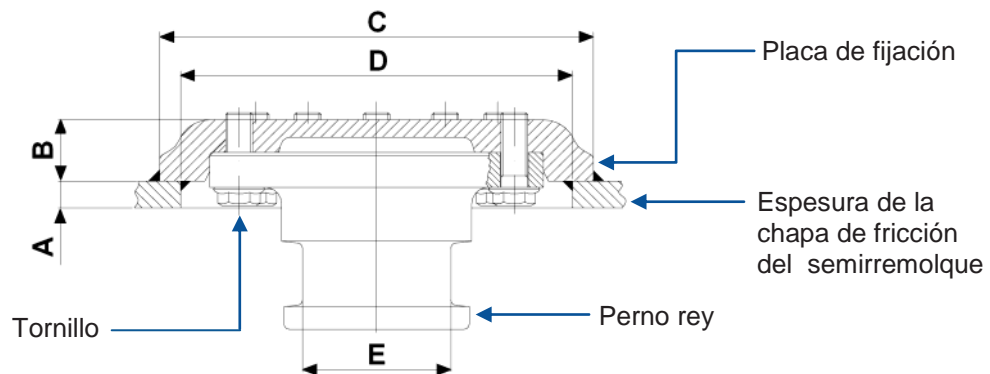
Perno rey 3.1/2"



Perno rey 2" y 3.1/2" JOST

www.JOST.com.br

Conjunto perno rey, tornillos y placa de fijación



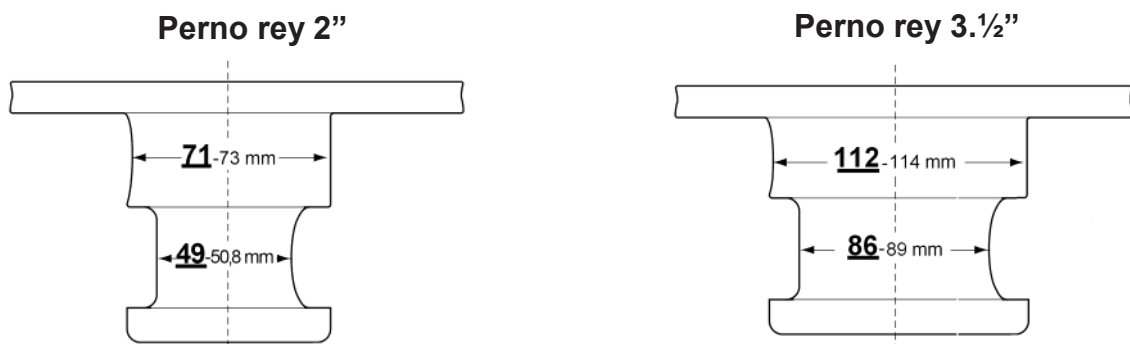
Dimensional

Código conjunto perno rey, tornillo y placa	A (mm)	B (mm)	C (mm)	D (mm)	E	Valor D (kN)
260000085 (2" - 8 tornillos)	8	37	Ø260	Ø235	Ø2"	162
260000086 (2" - 8 tornillos)	10	34	Ø260	Ø235	Ø2"	162
260000192 (2" - 8 tornillos)	12	33	Ø260	Ø235	Ø2"	162
260000101 (3.1/2" - 8 tornillos)	10	34	Ø260	Ø235	Ø3.1/2"	162
260000196 (3.1/2" - 8 tornillos)	12	34	Ø260	Ø235	Ø3.1/2"	162
260000161 (3.1/2" - 12 tornillos)	16	37	Ø260	Ø235	Ø3.1/2"	200
PR00006J00 (3.1/2" - 12 tornillos - agujero central)	16	37	Ø260	Ø235	Ø3.1/2"	200

Componentes

Conjunto perno rey, tornillos y placa	Perno rey	Tornillo	Placa de fijación
260000085	260000080 2"	260000084 M14 x 35	260000082
260000086	260000080 2"	260000084 M14 x 35	260000083
260000192	260000080 2"	260000084 M14 x 35	PR00019J00
260000101	260000081 3.1/2"	260000084 M14 x 35	260000083
260000196	260000081 3.1/2"	260000084 M14 x 35	PR00019J00
260000161	PR00023J00 3.1/2"	AD00568J70 M16 x 45	260000194
PR00006J00	PR00005J00 3.1/2"	AD00568J70 M16 x 45	PR00004J00

Límites de desgastes



JOST