

B200 24 ton

JOST



Pata de Apoyo B200

Características generales

- Dos velocidades de operación: una alta para la aproximación de la zapata al suelo y una baja para el levantamiento de la carga;
- Sin fin laminado, que proporciona facilidad en la operación y una mayor vida útil;
- Engranajes hechos con un proceso de corte a laser, garantizando un mejor funcionamiento y una mayor durabilidad;
- Pintura e-coat automotriz, que aumenta la vida útil del producto.

Alta calidad

- La marca JOST es sinónimo de calidad y de seguridad en todos los productos;
- Producto probado y aprobado con criterios rígidos de desempeño;
- Materiales de alta resistencia.

Soporte al producto

- Disponibilidad de piezas de repuesto;
- Asistencia técnica realizada por profesionales entrenados y cualificados;
- Entrenamiento técnico para el uso y para la mantención del producto.

Aplicación



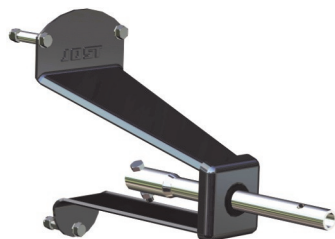
- Todos los modelos de semirremolques.

JOST

Pata de Apoyo JOST B200

www.JOST.com.br

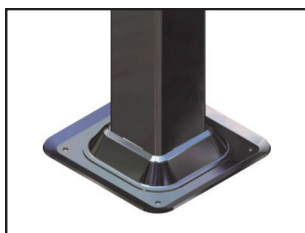
Extensor de la Manivela de la Pata de Apoyo



El extensor es utilizado para aumentar el curso de la manivela de la pata de apoyo, evitando interferencias entre la caja de carga.

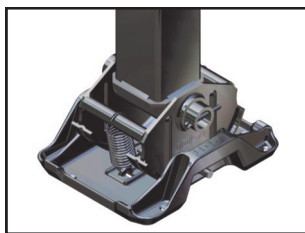
Modelos de Zapatas

Zapata G



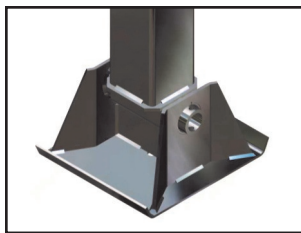
- Es usado en semirremolques con suspensión mecánica. Soporta inclinaciones de 15° para ambos lados.

Zapata S



- Es usado en semirremolques con suspensión neumática. Compensa inclinaciones para el frente y para atrás.

Zapata T



- Es usado en semirremolques con suspensión mecánica. Soporta inclinaciones en el sentido de la marcha.

Zapata Drop Out



- Es usado en semirremolques especiales. Presenta una segunda fase telescópica, accionada manualmente.

Modelos de Placas de Fijación

Placa de fijación estándar



Placa de fijación corrida



Placa de fijación alargada



- Agujereación estándar para todos los modelos de placas de fijación.

Especificaciones Técnicas

Característica	Valor
Capacidad de levantamiento	24 ton
Capacidad de carga estática	50 ton
Avance de aproximación del zapata al suelo (velocidad alta)	10,6 mm / vuelta
Avance de trabajo con carga (velocidad baja)	1,0 mm / vuelta
Peso del conjunto (aproximado)	90 Kg
Fuerza del operador en la manivela:	
- Con 12 ton de carga	17 Kg
- Con 24 ton de carga	35 Kg

Consulte a JOST Brasil para especificar el modelo más indicado para su aplicación, como la altura de la pata de apoyo, dimensiones de la manivela y del tubo de unión, modelo de zapata, placa de fijación y extensor.